

# Catalogo



porta pallet  
modello E90

**EUROSCAFFALE**  
.com  
SCAFFALATURE E SOPPALCHI METALLICI



I nostri modelli di scaffalatura porta pallet E90 sono scaffali metallici industriali adatti allo stoccaggio di pallets carichi mediante carrello elevatore.

MOD.E90

scaffalatura mod. E90

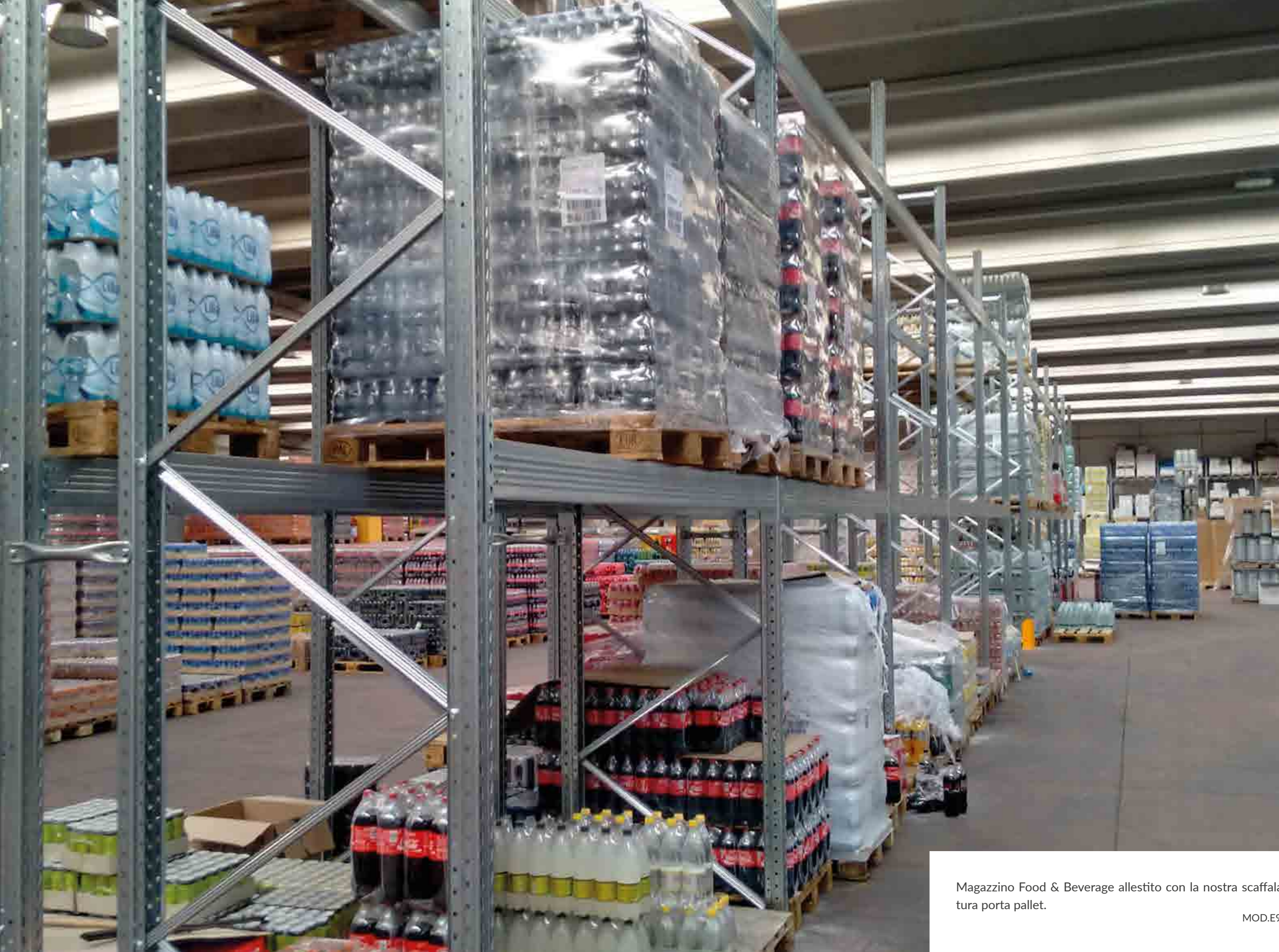


# scaffalatura mod. E90

La scaffalatura E90 è composta da elementi verticali, denominati "fiancate", composti da due montanti collegati tra loro mediante traversini e diagonali bullonati complete di piedini metallici di serie, e da elementi orizzontali denominati "travi".  
MOD.E90



E' possibile creare tunnel di passaggio per attraversare le aree allestite con la scaffalatura porta pallet.



# scaffalatura mod. E90

Magazzino Food & Beverage allestito con la nostra scaffalatura porta pallet.

MOD.E90



Scaffalatura porta pallet dalla elevata portata e resistenza, per stivare bancali di bevande e prodotti alimentari su formati industriali.

MOD.E90

scaffalatura mod. E90



Scaffalatura porta pallet installata all'interno di un magazzino di articoli edili. La portata di un livello di carico è di 4750 Kg. La terza trave centrale permette di sostenere pallets particolarmente pesanti.

MOD.E90

scaffalatura mod. E90



scaffalatura mod. E90

Scaffalature industriali progettate per soddisfare le esigenze più particolari.

MOD.E90

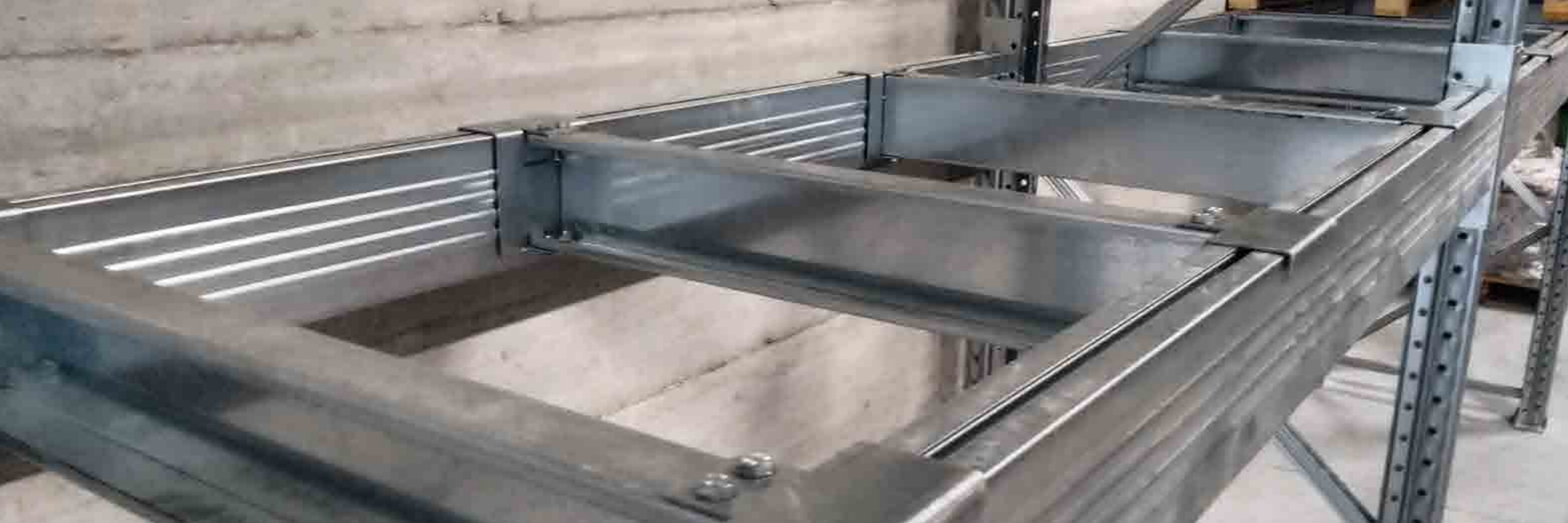




# scaffalatura mod. E90

In alto a sinistra il particolare della terza trave centrale, mentre in basso quello dei paracolpi di montante.

MOD.E90



In alto il particolare rompitratta tipo A per il sostegno di alcune tipologie di pallets particolarmente pesanti. A sinistra distanziale tra fiancate, a destra diagonali di collegamento montanti.

MOD.E90



# scaffalatura mod. E90

Scaffali industriali con pianetti zincati per la completa chiusura del livello di carico.

MOD.E90



# scaffalatura mod. E90

A sinistra scaffalatura con piano accessorio con pianetti di chiusura. In alto il particolare di porta pallet con piano di carico realizzato in grigliato forato zincato. In basso un tunnel di attraversamento (protetto con pianetti di chiusura) pedonabile e carrabile.



# passerelle multipiano mod. E90

Con lo scaffale industriale portapallets è possibile anche realizzare soppalchi metallici con accesso tramite scala. Il soppalco permette di ottimizzare lo spazio del vostro magazzino, raddoppiandone la superficie.

MOD.E90



Soppalco con piano di calpestio realizzato in grigliato zincato forato (h 58 mm) che consente il passaggio della luce rendendo il magazzino più luminoso

MOD.E90



Soppalco con piano calpestio realizzato con pannelli ignifughi (h 38 mm) laminati con superficie antiscivolo ideale per l'utilizzo di transpallet per la movimentazione delle merci. A sinistra cancello basculante che rispetta le normative di sicurezza del lavoro.

MOD.E90



## drive-in mod. E90

La scaffalatura drive-in si adatta allo stoccaggio di grandi quantità di pallets a bassa rotazione secondo la logica del "last in - first out" (l'ultimo bancale immagazzinato sarà il primo ad essere prelevato). La scaffalatura porta pallet - drive in permette di ottimizzare lo spazio disponibile del magazzino, eliminando i corridoi tra le scaffalature.

MOD.E90





Scaffalature porta pallets antisismico: particolari di crociere di irrigidimento di un impianto certificato resistente al sisma. MOD.E90

# Richiedi gli altri cataloghi



**SEDE ABRUZZO**

C.da S. Andrea snc  
66026 Ortona (CH) - Italia  
Tel. +39 085.9061189  
Fax +39 085.9062968  
Email: info@euroscaffale.com

**SEDE LAZIO**

Via dei Lecci, 67  
00062 Bracciano (RM) - Italia  
Tel. +39 06.21116390  
Email: roma@euroscaffale.com

**SEDE LOMBARDIA**

Via Mauro Macchi, 8  
20124 Milano (MI) - Italia  
Tel. +39 02.21117638  
Email: areanord@euroscaffale.com

**SEDE VENETO**

31021 Mogliano Veneto (TV) - Italia  
Tel. +39 041.8876415  
Email: areanorddest@euroscaffale.com

**PRODUZIONE E DEPOSITO**

Contrada Cerreto, 20  
Zona Industriale  
66010 Miglianico (CH) - Italia

**CONTATTO WHATSAPP**

Richiesta preventivo,  
invio foto e documenti  
Tel. +39 393.9273471

[www.euroscaffale.com](http://www.euroscaffale.com)