

Euroscaffale s.r.l. C.da S. Andrea, sn - 66026 Ortona (CH)
 Tel. +39 085-9061189 (n.4 linee r.a.) Fax + 39 0859062968
 P.Iva 01240210698 - info@euroscaffale.com - www.euroscaffale.com
 IBAN EUROSCAFFALE: IT 90 Y 02008 77781 000101853451

Come da Vs. richiesta Vi inviamo offerta dei seguenti articoli prodotti in stabilimenti certificati. Agente: D

Cod.	Descrizione	Colore	Quant.
	CODICE OFFERTA 1447b-15 Scaffalatura professionale ad incastro mod. E40 Porta pneumatici - h 2500mm - n° 3 liv. di carico - capacità max pneumatici dim. 195mm n° 60 - lungh. complessiva 41 14mm		
6613	(MOD.PARTENZA) PORTA-PNEUMATICI MOD.E40 H. 2500 MM L. 2000 N. 3 LIVELLI DI CARICO - CAPACITA' MODULO: N.30 PNEUMATICI MISURA	ZINCATO	1
6614	(MOD.AGGIUNTIVO) PORTA-PNEUMATICI MOD.E40 H. 2500 MM L. 2000 N. 3 LIVELLI DI CARICO - CAPACITA' MODULO: N.30 PNEUMATICI MISURA 195	ZINCATO	1
4919	DISTANZIALE E40 A MURO PER PORTAPNEUMATICI PER AUTOVETTURE E VEIC. IND. LEGG. (DUE POSIZIONI LUNGH. 210/310MM)	ZINCATO	3
7181	TABELLA DI PORTATA MOD. E40 (DIM. 28,5 X 21 CM) E DICHIARAZIONE DI CONFORMITA' - ADEGUAMENTO ANTISISMICO ESCLUSO (SE NON DIVERSAMENTE SPECIFICATO)		1
3422	IMBALLAGGIO E APPROVVIGIONAMENTO MATERIE PRIME		1

*** SE NON DIVERSAMENTE SPECIFICATO. TUTTE LE FIANCATE SONO FORNITE SMONTATE ***

Totale Peso Kg: 61,32

CONDIZIONI GENERALI DI VENDITA:

VALIDITA' OFFERTA: 5 giorni
 IVA 22 % a Vs carico - Mezzi di sollevamento e scarico a Vs cura

PAGAMENTO :

Bonifico Bancario all'ordine (imponibile+iva)

IBAN EUROSCAFFALE: IT 90 Y 02008 77781 000101853451

**TEMPI DI SPEDIZIONE (dall'accettazione e invio della proposta
 d'ordine, anagrafica, disegni tecnici e bonifico bancario):**
 merce disponibile in magazzino salvo venduto

Se indicato "pronta consegna" si comunica che sono necessari 3-4 giorni per la
 gestione dell'ordine e la preparazione del collo da ritirare + eventuali 3 gg per la
 consegna.

TOTALE NETTO FORNITURA (€): 399,00
 CONTRIBUTO TRASPORTO E IMBALLO COMPRESO
 MONTAGGIO A VS CURA
TOTALE OFFERTA (€): 399,00 + IVA

Condizioni generali di vendita: - 1. La presente commissione s'intende assunta senza alcun impegno e salvo disponibilità (salvo approvazione della casa) -2. eventuali reclami dovranno essere fatti entro cinque giorni dal ricevimento della merce, trascorsi i quali non saranno più accettati. - 3. Le fatture si intendono accettate trascorsi cinque giorni dal ricevimento. - 4. Il venditore è autorizzato ad emettere tratta a vista con spese trascorsi cinque giorni del termine pattuito per il pagamento. - 5. Sui pagamenti ritardati decorre senza pregiudizio di altra azione dell'interesse del 1,00% mensile. - 6. I pagamenti non saranno riconosciuti se non fatti direttamente al nostro domicilio - 7. per ogni controversia è competente il Foro di Ortona (CH). - 8. Le condizioni generali di vendita sono approvate ed accettate a norma degli articoli 1341 e 1342 del C.C. - 9. Le parti con la presente si impegnano a gestire i dati ai sensi del D.Lgs. 196/03 - 10. Tutti i prodotti sono coperti da garanzia per difetti di costruzione per 24 mesi

EUROSCAFFALE S.R.L.

PER ACCETTAZIONE DELL'OFFERTA E DELLE CONDIZIONI DA 1 A 10

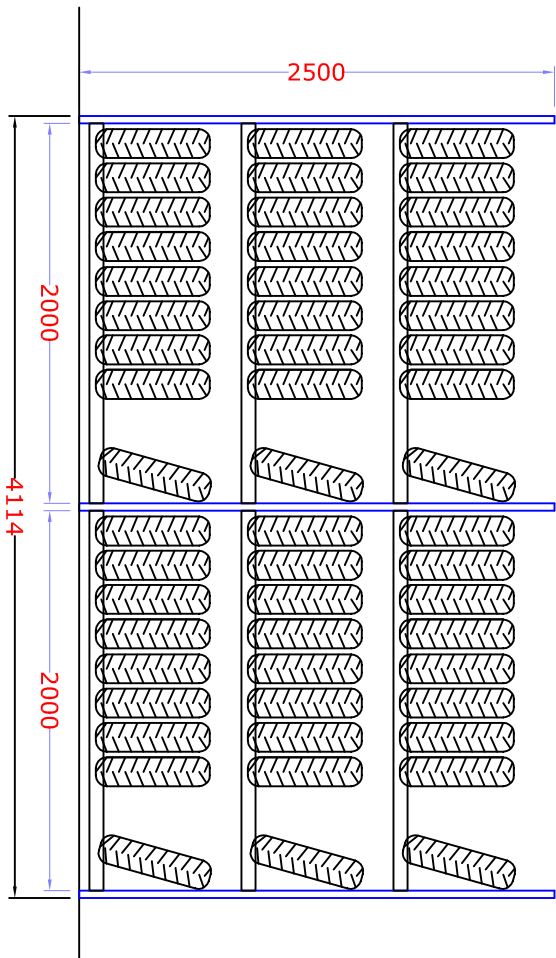


[Handwritten signature]

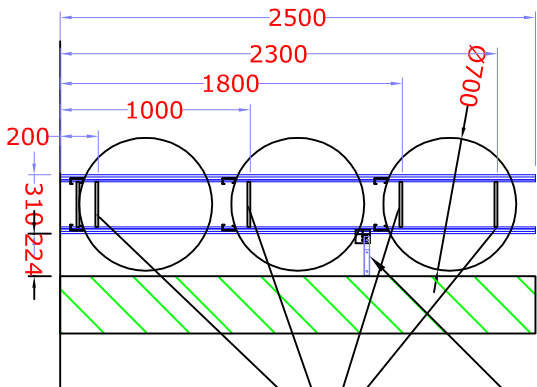
..... TIMBRO, FIRMA E DATA

cod.offerta 1447b/15

Prospetto frontale



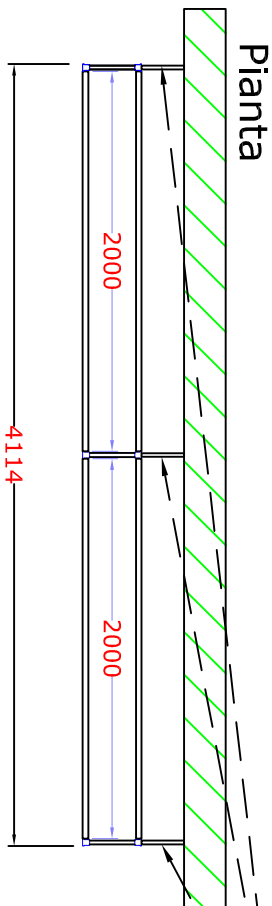
Prospetto laterale



Distanziali a muro telescopici

Istallare n° 4 traversine per fiancata

Distanziali a muro telescopici



Pianta

FIRMA E TIMBRO PER PRESA VISIONE ED ACCETTAZIONE



- E40 N° 3 LIVELLI
- ALTEZZA FIANCATA H = 2500mm
- COLORE FIANCATA = zinc .sendzlnlr
- COLORE PIANI = zinc .sendzlnlr
- PORTATA PER PIANO = KG 150 c.u.d.

ATTENZIONE : VERIFICARE TUTTE LE MISURE E LE PORTATE.

L'ACQUIRENTE, DOPO LE OPPORTUNE VERIFICHE, DICHIARA CHE IL MONTAGGIO POTRA' ESSERE ESEGUITO SECONDO IL PRESENTE DISEGNO IN QUANTO TUTTE LE MISURE SONO STATE VERIFICATE E NESSUN INGOMBRO DELLO STABILE COSTITUISCE UN OSTACOLO PER IL MONTAGGIO. IL CLIENTE/SCARICATO/MOVIMENTAZIONE MERCE ASSOLVAMENTE IL CLIENTE DICHIARA CHE IL PAVIMENTO HA UN DISLIVELLO MAX. DI 2/3mm, IN FASE DI PRODUZIONE CI POTRANNO ESSERE DELLE MODIFICHE TECNICHE CHE VI VERRANNO SOTTOPOSTE PER APPROVAZIONE.

N.B.: EVENTUALI MODIFICHE DURANTE IL MONTAGGIO SARANNO ADDEBITATE AL COMMITTENTE. SONO A CURA E CARICO DEL COMMITTENTE.

DATA _____

TIMBRO E FIRMA PER ACCETTAZIONE _____

www.euroscalfale.com
GRANDI IMPIANTI
IMPIANTI REALIZZATI IN STABILIMENTI CERTIFICATI



C.da S. Andrea sn 66026-ORTONA (Ch) Tel.0859061189 Fax. 0859062988
Site: www.euroscalfale.com-E-mail:info@euroscalfale.com