

Euroscaffale s.r.l. C.da S. Andrea, sn - 66026 Ortona (CH)
 Tel. +39 085-9061189 (n.4 linee r.a.) Fax + 39 0859062968
 P.Iva 01240210698 - info@euroscaffale.com - www.euroscaffale.com
 IBAN EUROSCAFFALE: IT 90 Y 02008 77781 000101853451

Come da Vs. richiesta Vi inviamo offerta dei seguenti articoli prodotti in stabilimenti certificati.

Agente:

Cod.	Descrizione	Colore	Quant.
	CODICE OFFERTA 164b-2020 - Scaffalatura professionale ad incastro E40 x RICAMBI - h 2000mm - prof. 310mm - n° 7 liv. di carico - lungh. complessiva 39352mm - tutti i piani accessoriati con sponde e divisori		
	Capacità n° 2352 scompartimenti		
3436	MONTANTE E40 S250GD SP.12/10 H. 2000 MM ZINCATO	ZINCATO	64
3446	TRAVERSA ORIZZONTALE E40 S250GD SP. 15/10 LG. 300 MM	ZINCATO	64
3452	PIEDINO SINGOLO IN LAMIERA	ZINCATO	64
3481	PIANO E40 S250GD SP. 8/10 ZINCATO 1400 X 300 MM	ZINCATO	196
3490	GANCIO SEMPLICE PER SCAFFALATURA E40	ZINCATO	120
3491	GANCIO DOPPIO PER SCAFFALATURA E40	ZINCATO	340
3457	ATTACCO A MURO E40 POSTERIORE	ZINCATO	8
3492	CAVALLOTTO UNIONE FIANCATA E40	ZINCATO	16
	Per collegamenti superiori:		
3452	PIEDINO SINGOLO IN LAMIERA	ZINCATO	32
5075	BULLONE M 8 X 15 (VIBI) ZN (USO: KIT TRAVE, DISTANZ, ECC)	ZINCATO	32
5076	DADO M8 (VIBI)	ZINCATO	32
4921	PIEDINO IN PVC PER ANGOLARE BI 35 X 35 MM	PVC	32
4963	MONTANTE ANGOLARE BI ASOLA LUNGA 35 X 35 H. 2000 MM ZINCATO - TAGLIO A CURA CLIENTE -	ZINCATO	16
5037	COPPIA SPONDINE RICAMBI ZN(E40) LG. NOMINALE 1400 MM (1369 MM) COMPOSTA DA: ANTERIORE H. 62 MM (UTILE 27 MM) - POSTERIORE H. 150 MM (UTILE 115 MM) SP.8/10	ZINCATO	196
6402	SPONDA LATERALE RICAMBI ALLUM. DIBOND H. 100 P. 300MM (292MM) SP. 3 MM	ALLUMINIUM	392
DIVSCO300	DIVISORE METALLICO SCORREVOLE CON PORTACARTELLINO E50 PROF. 300MM	GRIGIO RAL 7038	2156
7181	TABELLA DI PORTATA MOD. E40 (DIM. 28,5 X 21 CM) E DICHIARAZIONE		1

*** SE NON DIVERSAMENTE SPECIFICATO, TUTTE LE FIANCATE SONO FORNITE SMONTATE ***

Totale Peso Kg: 2093,1024

IBAN EUROSCAFFALE: IT 90 Y 02008 77781 000101853451

Se indicato "pronta consegna" si comunica che sono necessari 3-4 giorni per la gestione dell'ordine e la preparazione del collo da ritirare + eventuali 3 gg per la consegna.

Condizioni generali di vendita: - 1. La presente commissione s'intende assunta senza alcun impegno e salvo disponibilità (salvo approvazione della casa) -2. eventuali reclami dovranno essere fatti entro cinque giorni dal ricevimento della merce, trascorsi i quali non saranno più accettati. - 3. Le fatture si intendono accettate trascorsi cinque giorni dal ricevimento. - 4. Il venditore è autorizzato ad emettere tratta a vista con spese trascorsi cinque giorni del termine pattuito per il pagamento. - 5. Sui pagamenti ritardati decorre senza pregiudizio di altra azione dell'interesse del 1,00% mensile. - 6. I pagamenti non saranno riconosciuti se non fatti direttamente al nostro domicilio - 7. per ogni controversia è competente il Foro di Ortona (CH). - 8. Le condizioni generali di vendita sono approvate ed accettate a norma degli articoli 1341 e 1342 del C.C. - 9. Le parti con la presente si impegnano a gestire i dati ai sensi del D.Lgs. 196/03 - 10. Tutti i prodotti sono coperti da garanzia per difetti di costruzione per 24 mesi

Euroscaffale s.r.l. C.da S. Andrea, sn - 66026 Ortona (CH)
 Tel. +39 085-9061189 (n.4 linee r.a.) Fax + 39 0859062968
 P.Iva 01240210698 - info@euroscaffale.com - www.euroscaffale.com
 IBAN EUROSCAFFALE: IT 90 Y 02008 77781 000101853451

Agente:

Cod.	Descrizione	Colore	Quant.
	DI CONFORMITA' - ADEGUAMENTO ANTISISMICO ESCLUSO (SE NON DIVERSAMENTE SPECIFICATO)		
3422	IMBALLAGGIO E APPROVVIGIONAMENTO MATERIE PRIME		1
	Trasporto compreso (isole escluse)		

*** SE NON DIVERSAMENTE SPECIFICATO. TUTTE LE FIANCATE SONO FORNITE SMONTATE ***

Totale Peso Kg: 2093,1024

CONDIZIONI GENERALI DI VENDITA:

VALIDITA' OFFERTA: 5 giorni
 IVA 22 % a Vs carico - Mezzi di sollevamento e scarico a Vs cura

PAGAMENTO :
 Bonifico Bancario all'ordine (imponibile+iva)

IBAN EUROSCAFFALE: IT 90 Y 02008 77781 000101853451

TEMPI DI SPEDIZIONE (dall'accettazione e invio della proposta d'ordine, anagrafica, disegni tecnici e bonifico bancario):
 merce disponibile in magazzino salvo venduto

Se indicato "pronta consegna" si comunica che sono necessari 3-4 giorni per la gestione dell'ordine e la preparazione del collo da ritirare + eventuali 3 gg per la consegna.

TOTALE NETTO FORNITURA (€):	10'700,00
CONTRIBUTO TRASPORTO E IMBALLO COMPRESO	
MONTAGGIO A VS CURA	
TOTALE OFFERTA (€):	10'700,00 + IVA

Condizioni generali di vendita: - 1. La presente commissione s'intende assunta senza alcun impegno e salvo disponibilità (salvo approvazione della casa) -2. eventuali reclami dovranno essere fatti entro cinque giorni dal ricevimento della merce, trascorsi i quali non saranno più accettati. - 3. Le fatture si intendono accettate trascorsi cinque giorni dal ricevimento. - 4. Il venditore è autorizzato ad emettere tratta a vista con spese trascorsi cinque giorni del termine pattuito per il pagamento. - 5. Sui pagamenti ritardati decorre senza pregiudizio di altra azione dell'interesse del 1,00% mensile. - 6. I pagamenti non saranno riconosciuti se non fatti direttamente al nostro domicilio - 7. per ogni controversia è competente il Foro di Ortona (CH). - 8. Le condizioni generali di vendita sono approvate ed accettate a norma degli articoli 1341 e 1342 del C.C.- 9. Le parti con la presente si impegnano a gestire i dati ai sensi del D.Lgs. 196/03 - 10. Tutti i prodotti sono coperti da garanzia per difetti di costruzione per 24 mesi

EUROSCAFFALE S.R.L.

PER ACCETTAZIONE DELL'OFFERTA E DELLE CONDIZIONI DA 1 A 10

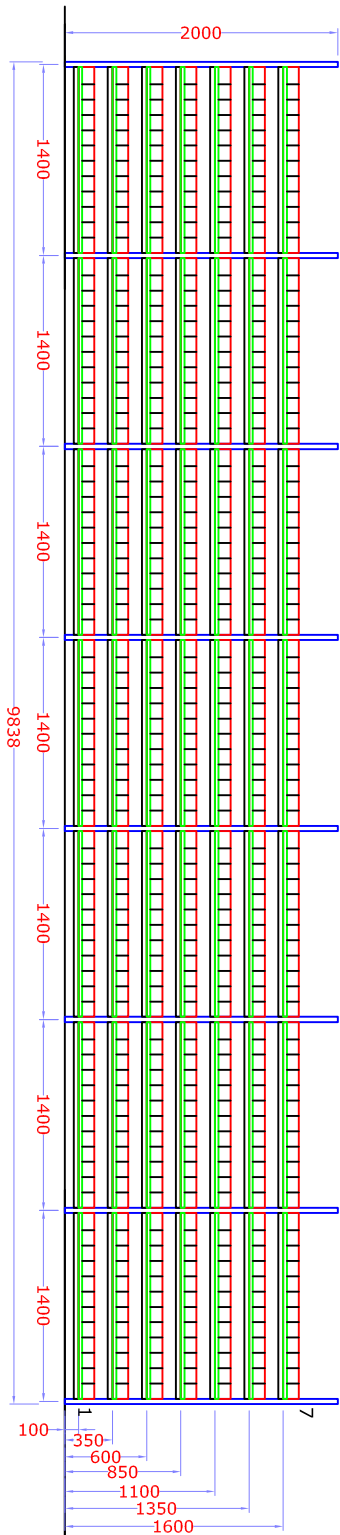


[Handwritten signature]
 EUROSCAFFALE S.r.l. - Socio Unico

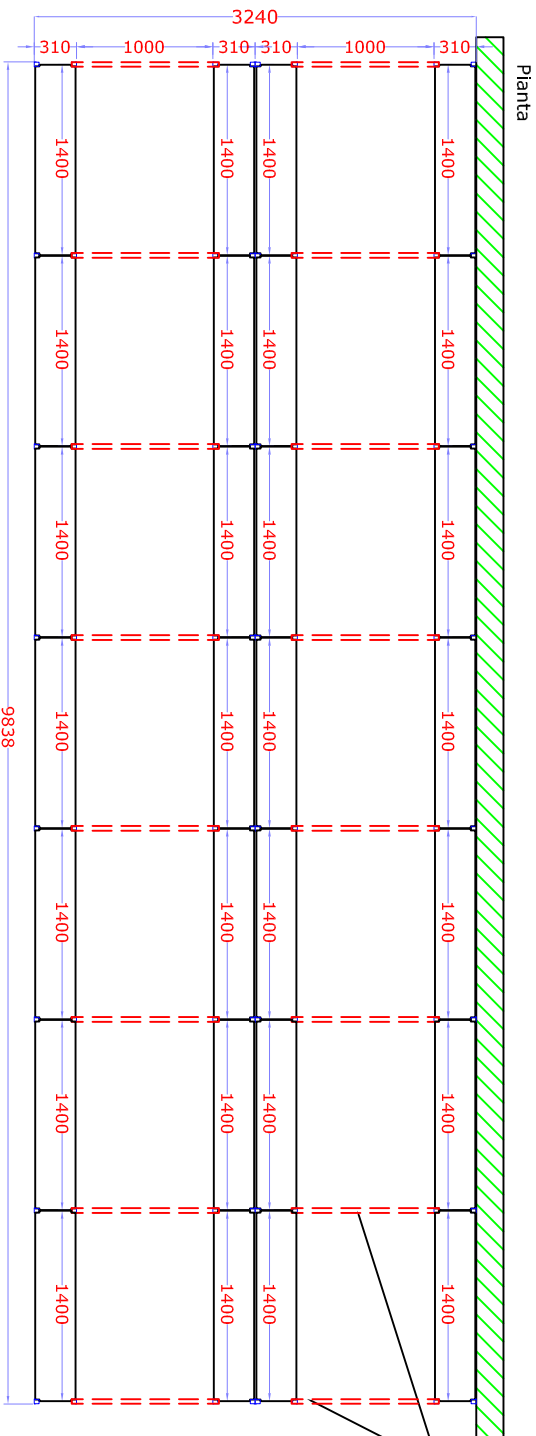
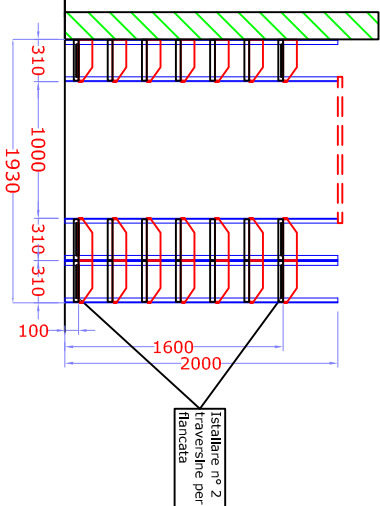
..... TIMBRO, FIRMA E DATA

Prospetto frontale

Cod. Offerta 164b-20
n° 2352 scomparti regolabili



Prospetto laterale



Collegamenti superiori con angolare 35x35mm da tagliare su misura in fase di montaggio

Installare n° 0 rinforzi per piano
Piani regolabili in altezza passo 50mm

La fornitura comprende n°2156 divisori che il cliente posizionerà secondo le sue esigenze

FIRMA E TIMBRO PER PRESA VISIONE ED ACCETTAZIONE



- E40 N° 7 LIVELLI
- ALTEZZA FIANCATA H = 2000mm
- PROFONDITA' FIANCATA = 310 mm
- COLORE FIANCATA = zinc .sendzlnlr
- COLORE PIANI = zinc .sendzlnlr
- PORTATA PER PIANO = KG 75 c.u.d.

ATTENZIONE : VERIFICARE TUTTE LE MISURE E LE PORTATE.

L'ACQUIRENTE, DOPO LE OPPORTUNE VERIFICHE, DICHIARA CHE IL MONTAGGIO POTRA' ESSERE ESEGUITO SECONDO IL PRESENTE DISEGNO IN QUANTO TUTTE LE MISURE SONO STATE VERIFICATE E NESSUN INGOMBRO DELLO STABILE COSTITUISCE UNO TROVATA PER IL CLIENTE. LE QUOTE DEI COPERTI TALI DA PERMETTERE IL CARICO/SCARICO/MOVIMENTAZIONE MERCE AEROLMENTE. IL CLIENTE DICHIARA CHE IL PAVIMENTO HA UN DISLIVELLO MAX. DI 2/3mm. IN FASE DI PRODUZIONE CI POTRANNO ESSERE DELLE MODIFICHE TECNICHE CHE VI VERRANNO SOTTOPOSTE PER APPROVAZIONE.

N.B.: EVENTUALI MODIFICHE DURANTE IL MONTAGGIO SARANNO ADDEBITATE AL COMMITTENTE. SONO A CURA E CARICO DEL COMMITTENTE.

DATA _____ TIMBRO E FIRMA PER ACCETTAZIONE

www.euroscalfale.com
GRANDI IMPIANTI
IMPIANTI REALIZZATI IN STABILIMENTI CERTIFICATI



C.da S. Andrea sn 68026-ORTONA (CH) Tel.0859061189 Fax. 0859062988
Site: www.euroscalfale.com - E-mail:info@euroscalfale.com